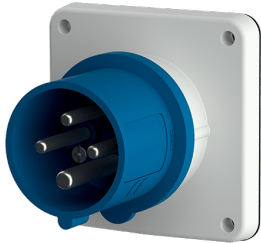


## Plugg for fastmontering

Bestillingsnr. 837

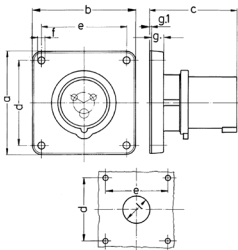


- Skrukontakt
- Forniklede kontakter
- Det hengslede lokket må leveres med tapp for å sikre at det går i lås

## Tekniske spesifikasjoner

Ampere	16 A
Poler	4 p
Volt	230 V
Klokkeposisjon	9 h
Hertz	50-60 Hz
Tilkoblingsmåte	skrukontakt
Kontakt	forniklede kontakter
Kapslingsgrad	IP44
Vekt	157 g
Kontrollmerke	EAC, CQC, VDE (ÜG)

## Dimensjoner



Drawing	Amp.	16			32		
		Poles			Poles		
2 MB 173/2		3	4	5	3	4	5
Dim. in mm	a	85.7	85.7	85.7	85.7	85.7	85.7
	b	85.7	85.7	85.7	85.7	85.7	85.7
	c	72	72	72	90	90	90
	d	69.5	69.5	69.5	69.5	69.5	69.5
	e	69.5	69.5	69.5	69.5	69.5	69.5
	f	5.5	5.5	5.5	5.5	5.5	5.5
	g.	11	11	11	11	11	11
	g.1	2	2	2	2	2	2
	l	32	36	36	47	47	47
Terminal for cond. cross		1.5	1.5	1.5	2.5	2.5	2.5
section (mm <sup>2</sup> ) min.-max.		-4	-4	-4	-10	-10	-10