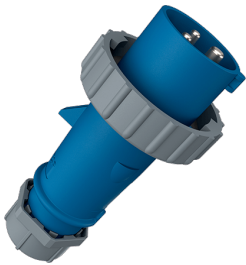


## Plugger AM-TOP

Bestillingsnr. 21516

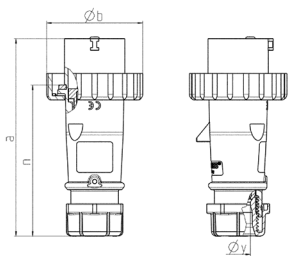


- Skrukontakt
- Hus i ett stykke
- Kontaktenheter som tåler høy varme
- Forniklede kontakter
- Skruforbindelse med tetting
- Strekkavlaster og knekkbeskyttelse

### Tekniske spesifikasjoner

Ampere	16 A
Poler	3 p
Volt	230 V
Klokkeposisjon	6 h
Hertz	50-60 Hz
Tilkoblingsmåte	skrukontakt
Kontakt	forniklede kontakter, Kontaktenheter som tåler høy varme
Kapslingsgrad	IP67
Vekt	142 g
Kontrollmerke	VDE, EAC

### Dimensjoner



Drawing 2 MB 218	Amp. Poles	16			32		
		3	4	5	3	4	5
Dim. in mm	a	142	144	147	186	186	180
	b	70	78	87	94	94	101
	n	109	111	114	145	145	138
	y	14.5	16	16	22	22	22
Terminal for cond. cross		1	1	1	2.5	2.5	2.5
section (mm <sup>2</sup> ) min.-max.		-2.5	-2.5	-2.5	-6	-6	-6