

## Stikkontakt for påmontering

Bestillingsnr. 1123A

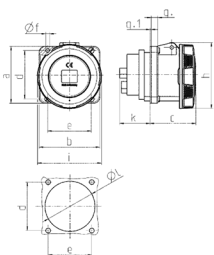


- Skrukontakt
- **X-CONTACT**
- Rett stikkretning
- Stikkontakter med pilotkontakt: Bestillingsnr. + indeks P

## Tekniske spesifikasjoner

Ampere	63 A
Poler	4 p
Volt	230 V
Klokkeposisjon	9 h
Hertz	50-60 Hz
Tilkoblingsmåte	skrukontakt
Kontakt	X-CONTACT
Kapslingsgrad	IP67
Flens	107x100 mm
Borehull	85x77 mm
Vekt	604 g
Kontrollmerke	VDE, EAC, CQC

## Dimensjoner



Drawing 1 MB 212/258	Amp. Poles	63			125	
		3	4	5	4	5
Dim. in mm	a	107	107	107	130	130
	b	100	100	100	130	130
	c	81	81	81	119	119
	d	85	85	85	104	104
	e	77	77	77	104	104
	f	6	6	6	6.5	6.5
	g	12	12	12	18	18
	g.1	2	2	2	2	2
	h	117	117	117	129	129
	i	113	113	113	126	126
	k	55	55	55	43	43
	l	88	88	88	95	95
Terminal for cond. cross		6	6	6	25	25
section (mm <sup>2</sup> ) min.-max.		-25	-25	-25	-70	-70