

## Stikkontakt for påmontering

Bestillingsnr. 905

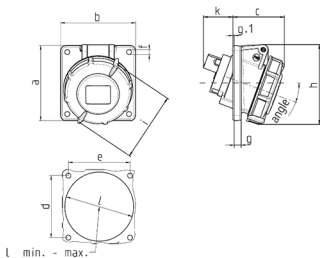


- Skrukontakt
- Enhetlig flensdimensjon
- Vinkel 20°
- Stikkontakter preparert for montering av hjelpekontaktbryter

## Tekniske spesifikasjoner

Ampere	16 A
Poler	3 p
Volt	230 V
Klokkeposisjon	6 h
Hertz	50-60 Hz
Tilkoblingsmåte	skrukontakt
Kontakt	standard
Kapslingsgrad	IP67
Flens	85x85 mm
Borehull	70x70 mm
Vinkel	20 °
Vekt	158 g
Kontrollmerke	VDE, EAC, CQC

## Dimensjoner



Drawing 1 MB 452	Amp. Poles	16			32		
		3	4	5	3	4	5
Dim. in mm	a	85	85	85	85	85	85
	b	85	85	85	85	85	85
	c	57	59	60	68	68	72
	d	70	70	70	70	70	70
	e	70	70	70	70	70	70
	f	5.5	5.5	5.5	5.5	5.5	5.5
	g	8	8	8	8	8	8
	g-1	2	2	2	2	2	2
	h	87	91	99	105	105	110
	i	78	85	96	103	103	110
	k	39	34	33	53	53	41
	l min.	57	64	70	78	78	78
	l max.	78	78	78	78	78	78
	Terminal for cond. cross section (mm <sup>2</sup> ) min.-max.	1.5	1.5	1.5	2.5	2.5	2.5
		-4	-4	-4	-10	-10	-10