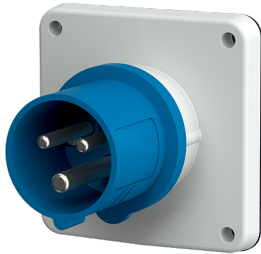


Plugg for fastmontering

Bestillingsnr. 817

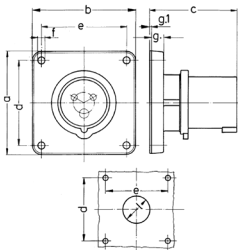


- Skrukontakt
- Forniklede kontakter
- Det hengslede lokket må leveres med tapp for å sikre at det går i lås

Tekniske spesifikasjoner

| | |
|-----------------|----------------------|
| Ampere | 32 A |
| Poler | 3 p |
| Volt | 230 V |
| Klokkeposisjon | 6 h |
| Hertz | 50-60 Hz |
| Tilkoblingsmåte | skrukontakt |
| Kontakt | forniklede kontakter |
| Kapslingsgrad | IP44 |
| Vekt | 198 g |
| Kontrollmerke | EAC, CQC, VDE (ÜG) |

Dimensjoner



| Drawing 2 MB 173/2 | Amp. Poles | 16 | | | 32 | | |
|-----------------------|--|------|------|------|------|------|------|
| | | 3 | 4 | 5 | 3 | 4 | 5 |
| Dim. in mm | a | 85.7 | 85.7 | 85.7 | 85.7 | 85.7 | 85.7 |
| | b | 85.7 | 85.7 | 85.7 | 85.7 | 85.7 | 85.7 |
| | c | 72 | 72 | 72 | 90 | 90 | 90 |
| | d | 69.5 | 69.5 | 69.5 | 69.5 | 69.5 | 69.5 |
| | e | 69.5 | 69.5 | 69.5 | 69.5 | 69.5 | 69.5 |
| | f | 5.5 | 5.5 | 5.5 | 5.5 | 5.5 | 5.5 |
| | g. | 11 | 11 | 11 | 11 | 11 | 11 |
| | g.1 | 2 | 2 | 2 | 2 | 2 | 2 |
| | l | 32 | 36 | 36 | 47 | 47 | 47 |
| | Terminal for cond. cross section (mm ²) min.-max. | 1.5 | 1.5 | 1.5 | 2.5 | 2.5 | 2.5 |
| | | -4 | -4 | -4 | -10 | -10 | -10 |