

## Veggkontakt

Bestillingsnr. 736

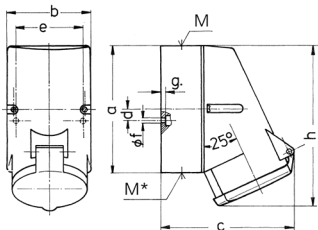


- Skrukontakt
- Varmeresistente kontaktelementer
- Forniklede kontakter
- Festes innenfra
- 1 ledningsinnføring øverst og 2 markerte nederst (til å skjære ut)
- Husets nedre del kan dreies 180°
- Stikkontakter preparert for montering av hjelpekontaktbryter

## Tekniske spesifikasjoner

Ampere	32 A
Poler	7 p
Volt	400 V
Klokkeposisjon	6 h
Hertz	50-60 Hz
Tilkoblingsmåte	skrukontakt
Kontakt	Kontaktenheter som tåler høy varme, forniklede kontakter
Kapslingsgrad	IP44
Vekt	451 g
Kontrollmerke	EAC, CQC

## Dimensjoner



Drawing	Amp.	16	32
1 MB 257	Poles	7	7
Dim. in mm	a	128	128
	b	84	84
	c	124	138
	d	11	11
	e	68	68
	f	5.3	5.3
	g	4	4
	h	145	160
	M	25	32
	M*	2x25 (blind) to be cut out	2x25 (blind) to be cut out
	Max. cable diam. (mm)	18	25
	Terminal for cond. cross section (mm <sup>2</sup> ) min.-max.	1.5	2.5
		—4	—10