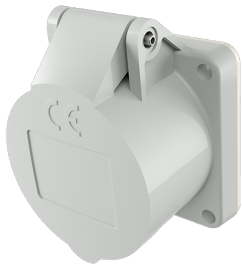


## Stikkontakt for påmontering

Bestillingsnr. 604

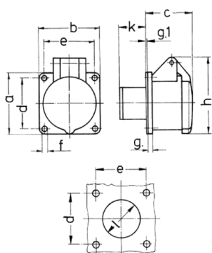


- Skrukontakt
- Rett stikkretning

## Tekniske spesifikasjoner

Ampere	16 A
Poler	2 p
Volt	40-50 V
Klokkeposisjon	12 h
Hertz	50-60 Hz
Tilkoblingsmåte	skrukontakt
Kontakt	standard
Kapslingsgrad	IP44
Flens	55x55 mm
Borehull	45x45 mm
Vekt	103 g
Kontrollmerke	EAC, CQC

## Dimensjoner



Drawing 1 MB 136	Amp. Poles	16		32	
		2	3	2	3
Dim. in mm	a	55	55	55	55
	b	55	55	55	55
	c	44	44	44	44
	d	45	45	45	45
	e	45	45	45	45
	f	4.2	4.2	4.2	4.2
	g.	8	8	8	8
	g.1	2	2	2	2
	h	67	67	67	67
	k	22	22	22	22
	l	34	34	34	34
Terminal for cond. cross section (mm <sup>2</sup> ) min.-max.		4	4	4	4
		-10	-10	-10	-10