

Cepex-Stikkontakt for påmontering

Bestillingsnr. 4115

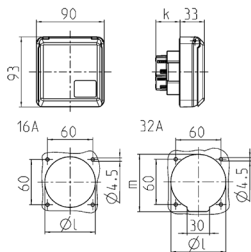


- Skrukontakt
- For montering i kabelkanaler og strømsøyler
- Ballsikker iht. DIN 18032

Tekniske spesifikasjoner

Ampere	16 A
Poler	5 p
Volt	400 V
Klokkeposisjon	6 h
Hertz	50-60 Hz
Kapslingsgrad	IP44
Berøringsbeskyttelse	false
Vekt	187 g
Kontrollmerke	VDE, EAC, CQC

Dimensjoner



Drawing 1 MB 315	Amp. Poles	16			32		
		3	4	5	3	4	5
Dim. in mm	k	32	32	32	48	48	48
	l	50	60	67	65	65	73
	m	-	-	-	70	70	76
Terminal for cond. cross section (mm ²) min.-max.		1.5	1.5	1.5	2.5	2.5	2.5
		-4	-4	-4	-6	-6	-6