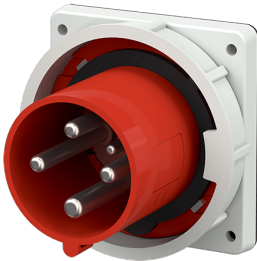


## Plugg for påmontering

Bestillingsnr. 3656

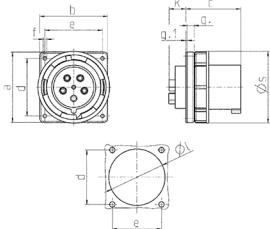


- Skrukontakt
- Kontaktenheter som tåler høy varme
- Forniklede kontakter
- Det hengslede lokket må leveres med tapp for å sikre at det går i lås

## Tekniske spesifikasjoner

Ampere	63 A
Poler	4 p
Volt	400 V
Klokkeposisjon	6 h
Hertz	50-60 Hz
Tilkoblingsmåte	skrukontakt
Kontakt	Kontaktenheter som tåler høy varme, forniklede kontakter
Kapslingsgrad	IP67
Vekt	531 g
Kontrollmerke	VDE, EAC, CQC

## Dimensjoner



Drawing 2 MB 166	Amp. Poles	63			125		
		3	4	5	3	4	5
Dim. in mm	a	110	110	110	130	130	130
	b	106	106	106	130	130	130
	c	86	86	86	112	112	112
	d	90	90	90	104	104	104
	e	90	90	90	104	104	104
	f	5.5	5.5	5.5	6.5	6.5	6.5
	g.	12	12	12	18	18	18
	g.1	2	2	2	2	2	2
	k	28	28	28	28	28	28
	l	88.5	88.5	88.5	95	95	95
	s	113	113	113	132	132	132
Terminal for cond. cross section (mm <sup>2</sup> ) min.-max.		6	6	6	25	25	25
		-16	-16	-16	-70	-70	-70