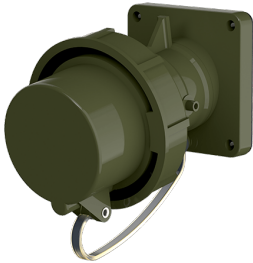


Plugg for fastmontering TM

Bestillingsnr. 24210

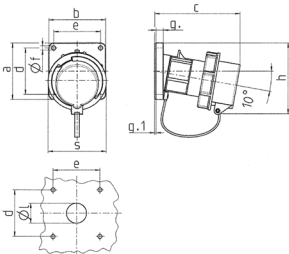


- Skrukontakt
- Kontaktenheter som tåler høy varme
- Forniklede kontakter
- Med beskyttelseshette (Form BP)
- nach Verteidigungsgerätenorm

Tekniske spesifikasjoner

Ampere	16 A
Poler	3 p
Volt	230 V
Klokkeposisjon	6 h
Hertz	50-60 Hz
Tilkoblingsmåte	skrukontakt
Kontakt	standard
Kapslingsgrad	IP67
Vekt	230 g
Kontrollmerke	VDE, EAC

Dimensjoner



Drawing	Amp.	16			32			63		
		Poles			3	4	5	3	4	5
2 MB 62										
Dim. in mm	a	85	85	85	85	85	108	108	108	
	b	85	85	85	85	85	101	101	101	
	c	132	132	131	131	137	164	164	164	
	d	70	70	70	70	70	85	85	85	
	e	70	70	70	70	70	77	77	77	
	f	6.3	6.3	6.3	6.3	6.3	6.5	6.5	6.5	
	g.	11	11	11	11	11	12	12	12	
	g.1	2	2	2	2	2	2	2	2	
	h	100	107	108	108	111	130	130	130	
	s	70	87	94	94	102	114	114	114	
	l	30	30	30	30	30	40	40	40	
Terminal for cond. cross section (mm ²) min.-max.	1	1	2,5	2,5	2,5	2,5	6	6	6	
			-2,5	-2,5	-6	-6	-16	-16	-16	