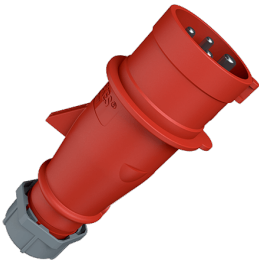


Plugg AM-TOP

Bestillingsnr. 22289

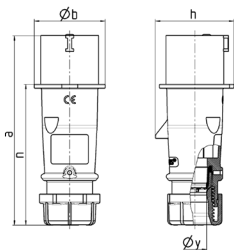


- Skrukontakt
- Hus i ett stykke
- Kontaktenheter som tåler høy varme
- Forniklede kontakter
- Skruforbindelse med tetting
- Strekkavlaster og knekkbeskyttelse

Tekniske spesifikasjoner

Ampere	16 A
Poler	4 p
Volt	400 V
Klokkeposisjon	6 h
Hertz	50-60 Hz
Tilkoblingsmåte	skrukontakt
Kontakt	forniklede kontakter, Kontaktenheter som tåler høy varme
Kapslingsgrad	IP44
Vekt	153 g
Kontrollmerke	VDE, EAC, CQC

Dimensjoner



Drawing 2 MB 217	Amp. Poles	16			32		
		3	4	5	3	4	5
Dim. in mm	a	142	147	147	186	186	180
	b	53	59	67	70	70	77
	h	59	69.4	76	81	81	89.5
	n	105.2	110.5	110.5	141	141	135
	y	14.5	16	16	22	22	22
	Terminal for cond. cross	1	1	1	2.5	2.5	2.5
	section (mm ²) min.-max.	-2.5	-2.5	-2.5	-6	-6	-6