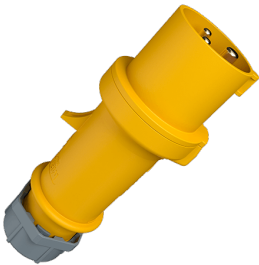


Plugg ProTOP Bestillingsnr. 159

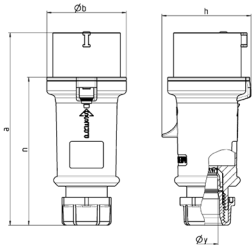


- Skrukontakt
- Skruforbindelse med tetting
- Strekkavlaster og knekkbeskyttelse
- Hus med gjengelås og sikkerhetsknapp

Tekniske spesifikasjoner

Ampere	32 A
Poler	3 p
Volt	110 V
Klokkeposisjon	4 h
Hertz	50-60 Hz
Tilkoblingsmåte	skrukontakt
Kontakt	standard
Kapslingsgrad	IP44
Vekt	250 g
Kontrollmerke	VDE, EAC, CQC

Dimensjoner



Drawing 2 MB 214	Amp. Poles	16			32		
		3	4	5	3	4	5
Dim. in mm	a	148	160	160	197	197	197
	b	55	65.6	65.6	75	75	75
	h	61	72.5	72.5	80.5	80.5	85
	n	112	123.5	123.5	152	152	152
	y	14.5	16	16	22	22	22
	Terminal for cond. cross	1	1	1	2.5	2.5	2.5
	section (mm ²) min.-max.	-2.5	-2.5	-2.5	-6	-6	-6