

## Stikkontakt for påmontering

Bestillingsnr. 1457

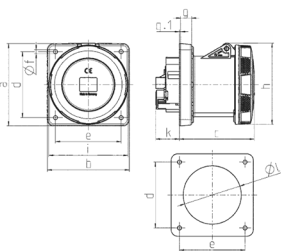


- Skrukontakt
- **X-CONTACT®**
- Rett stikkretning
- Produkter med pilotkontakt på forespørsel

## Tekniske spesifikasjoner

Ampere	125 A
Poler	4 p
Volt	400 V
Klokkeposisjon	6 h
Hertz	50-60 Hz
Tilkoblingsmåte	skrukontakt
Kontakt	X-CONTACT
Kapslingsgrad	IP67
Flens	130x130 mm
Borehull	104x104 mm
Vekt	1135 g
Kontrollmerke	VDE, EAC, CQC

## Dimensjoner



Drawing 1 MB 258	Amp. Poles	125	
		4	5
Dim. in mm	a	130	130
	b	130	130
	c	119	119
	d	104	104
	e	104	104
	f	6.5	6.5
	g	18	18
	g.1	2	2
	h	129	129
	i	126	126
	k	43	43
	l	98	98
Terminal for cond. cross section (mm <sup>2</sup> ) min.-max.		25	25
		-70	-70