

Stikkontakt for påmontering

Bestillingsnr. 1363

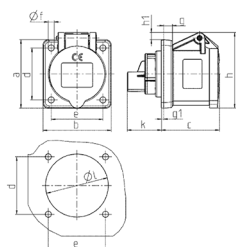


- Skrukontakt
- Rett stikkretning

Tekniske spesifikasjoner

Ampere	16 A
Poler	3 p
Volt	230 V
Klokkeposisjon	6 h
Hertz	50-60 Hz
Tilkoblingsmåte	skrukontakt
Kontakt	standard
Kapslingsgrad	IP44
Flens	62x62 mm
Borehull	47x47 mm
Vekt	127 g
Kontrollmerke	VDE, EAC, Kema, CQC

Dimensjoner



Drawing 1 MB 259	Amp. Poles	16		
		3	4	5
Dim. in mm	a	62	72	72
	b	62	65	65
	c	54	54	54
	d	47	52	52
	e	47	52	52
	f	5,5	5,5	5,5
	g	8	8	8
	g1	2	2	2
	h	68	77	85
	h1	7	7	11
	k	32	32	32
	l	50	52	57
	Terminal for cond. cross section (mm ²) min.-max.	1,5	1,5	1,5
		—4	—4	—4