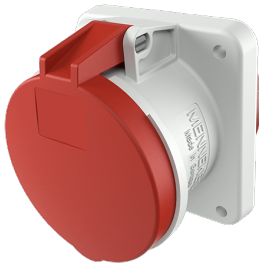


Stikkontakt for påmontering

Bestillingsnr. 1252A

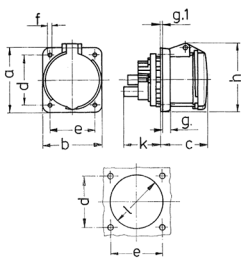


- Skrukontakt
- **X-CONTACT**
- Rett stikkretning
- Produkter med pilotkontakt på forespørsel

Tekniske spesifikasjoner

Ampere	63 A
Poler	5 p
Volt	400 V
Klokkeposisjon	6 h
Hertz	50-60 Hz
Tilkoblingsmåte	skrukontakt
Kontakt	X-CONTACT
Kapslingsgrad	IP44
Flens	107x100 mm
Borehull	85x77 mm
Vekt	623 g
Kontrollmerke	VDE, EAC, CQC

Dimensjoner



Drawing 1 MB 211	Amp. Poles	63		
		3	4	5
Dim. in mm	a	107	107	107
	b	100	100	100
	c	80	80	80
	d	85	85	85
	e	77	77	77
	f	6	6	6
	g.	12	12	12
	g.1	2	2	2
	h	113	113	113
	k	55	55	55
	l	88	88	88
Terminal for cond. cross section (mm ²) min.-max.		6	6	6
		-25	-25	-25