

THE ULTIMATE XTRA!

VÅR POWERTOP® XTRA-FAMILIE FRA 16 TIL 125 A.



Vår PowerTOP® Xtra-familie: Stikkforbindelser for alle tilfeller

På industrianlegg, innen gruvedrift, i jernbane- og transportdrift, på havner og på campingplasser – overalt må strøm fordeles sikkert under vanskelige forhold. Som spesialist for stikkforbindelser har vi samlet all CEE-kunnskapen vår for deg i en ordentlig god produktfamilie: PowerTOP® Xtra-plugger og -skjøtekontakter finnes i strømstyrkene 16, 32, 63 og 125 A. Mange av dem har

jobbet flittig over hele verden innenfor en rekke ulike bruksområder. Alle PowerTOP® Xtra-skjøtekontaktene er utstyrt med vår smarte kontakthylseteknologi X-CONTACT.

PowerTOP® Xtra – plugginnretningene for proffe elektrikere!



Opplev CEE utviklingen!

De fire fordelene med PowerTOP® Xtra:



Ny ergonomi
(Side 4 - 6)



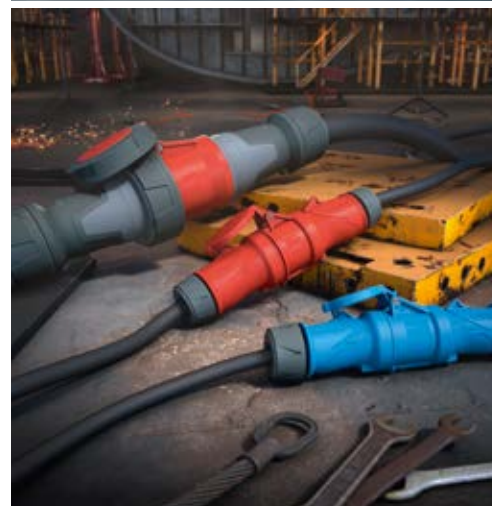
Komfortabel montering
(Side 7)



Enkel og trygg tilkobling
(Side 8 - 9)



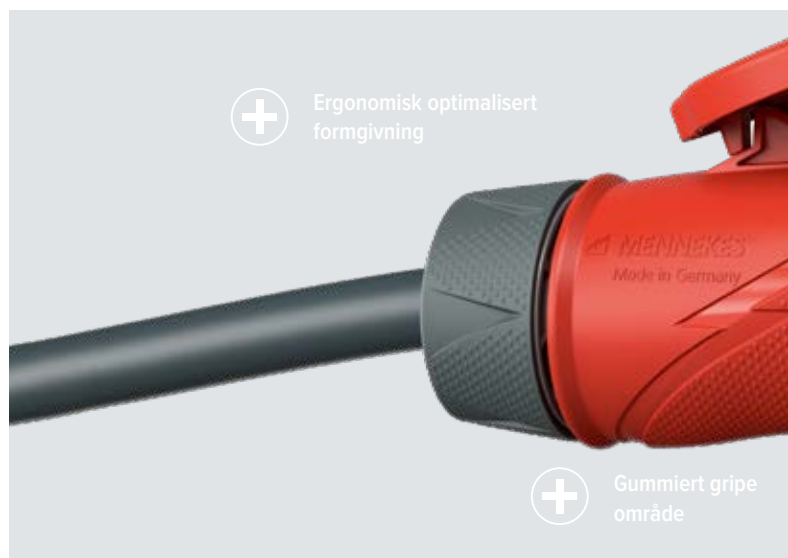
Enklere inn- og utkobling med X-CONTACT
(Side 10)



Ny ergonomi – sikker håndtering og lang levetid



Et spesielt design og robust materiale sørger for at du sikkert og komfortabelt kan håndtere våre PowerTOP® Xtra-plugger under krevende forhold, og produktene har ekstra lang levetid. Takket være den ergonomiske husformen, de gummierte gripesonene og den gummibelagte kabelskruforbindelsen har CEE-pluggene og CEE-skjøtekontaktene godt grep og ligger fint i hånda selv om det er vått eller fuktig, slik at de kan plugges ut og inn flere tusen ganger. På plugginnretningene i 63 og 125 A går kabelskruforbindelsen rett inn i hetten – slik at det blir enda enklere å holde overflatene på plugg- og skjøtekontaktene rene.





Våre plugger har en integrert åpningsmekanisme på skjøtekontaktene slik at du enkelt kan åpne og holde oppe dekslet. Plugginnretningene har dessuten en vrilås mellom framdelen og hetten – slik at du kan låse raskt og stabilt uten å måtte skru. For plugg- og skjøtekontakten i 63 og 125 A (kapslingsgrad IP67) er tetningene i skjøtekontaktdekslet og pluggframdelen sprøytet på – slik at du aldri mister dem.

Ny ergonomi – kraftig tilbehør for ytterligere beskyttelse

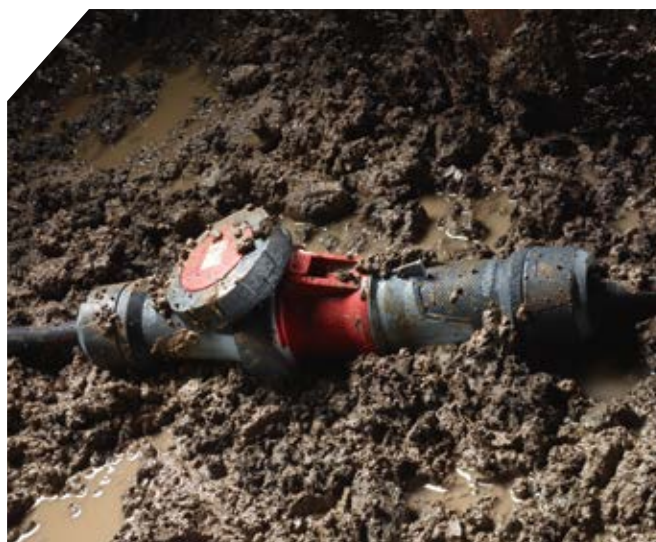


Vår PowerTOP® Xtra-familie er en god følgesvenn for elektrikere i ulike bransjer. Der du finner utfordrende

arbeidsvilkår, er plugginnretningene ekstra gode og gir deg best mulig beskyttelse:

Beskyttelse mot støv og vann

Våre PowerTOP® Xtra plugger og kontakter i 16 og 32 A har beskyttelsesklasse IP54. Mens 63 A er tilgjengelig med IP44 eller IP67 og 125 A har IP67.



Beskyttelse mot aggressive substanser og høy luftfuktighet

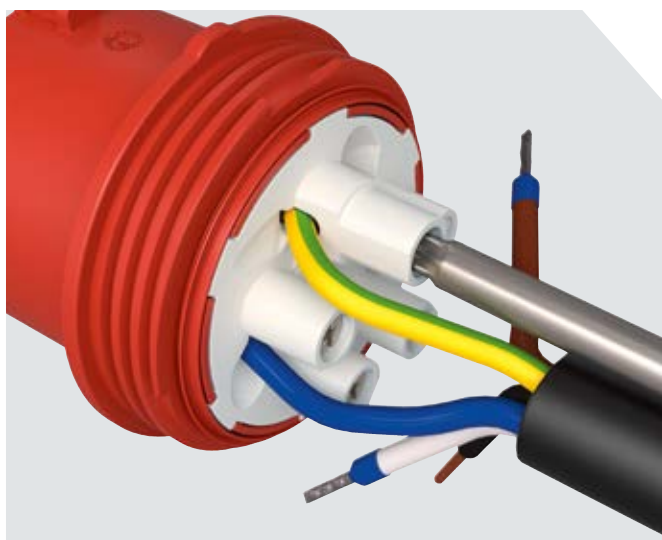
Våre skjøtekontakter i 63 og 125 A er utstyrt med varmebestandige kontaktholdere og om ønskelig med forniklede kontakter. På pluggene er kontaktstiftene også forniklet. De 5-polede pluggforbindelsene i 16 og 32 A finnes om ønskelig som PowerTOP®Xtra R med samme robuste utstyr.

Komfortabel montering – med minimal bruk av verktøy



Vi har perfektionert monteringsprosessen for vår PowerTOP® Xtra-familie: Ved hjelp av de selvfinnende gjengene på huset, en skyvelås og kabelskruforbindelsen kan du montere

plugginnretningene fra 16 til 125 A raskt og enkelt med få verktøy.



Rask tilkobling

Skru opp huset, deretter før ledningen gjennom kabelskruforbindelsen og inn i huset før du avmantler den. Avisoler lederkabelen og sett på endehylsen (bare for ErgoCONTACT).

Rask fastskruing og sikring

Skru sammen fronten og huset, forsegle deretter med låsen. Ved å skru fast den gummierte kabelinnføringen, er kabelen sikret og forseglet på en gang.

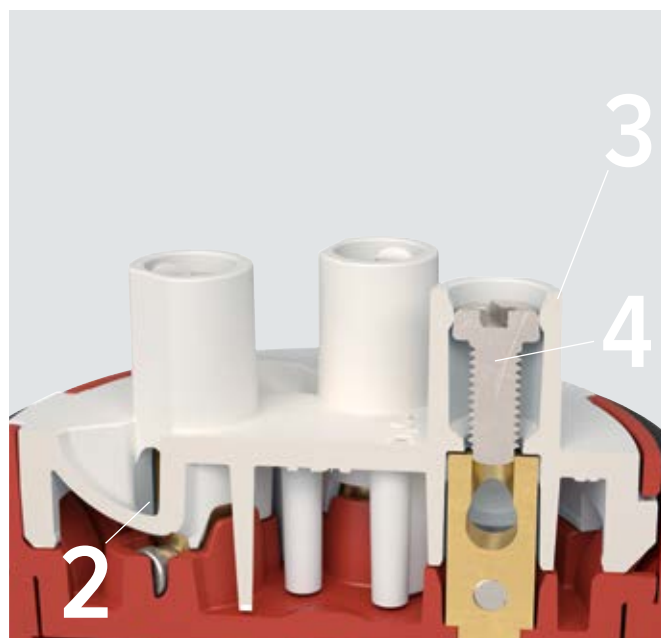
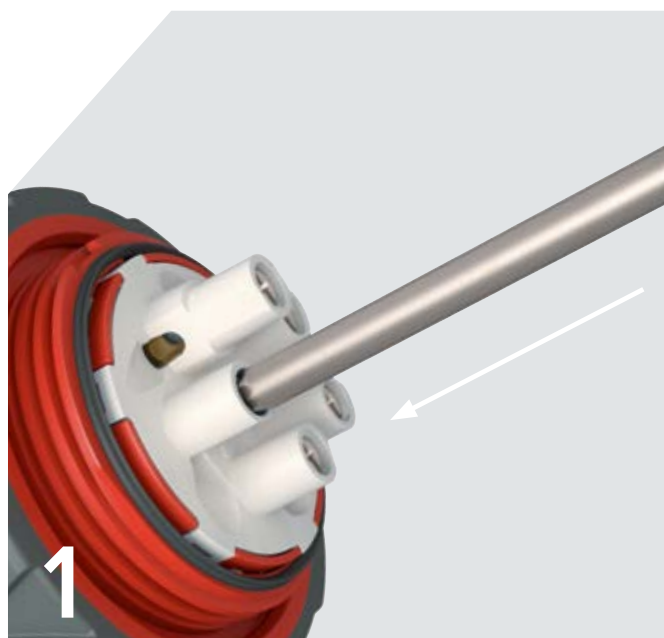


Enkel og trygg tilkobling med ErgoCONTACT



PowerTOP® Xtra-familien er gjennomgående tilgjengelig med tilkoblingsteknologi med skrukontakter. Disse har vi videreutviklet for plugger og skjøtekontakter i 16 og

32 A til den komfortable tilkoblingsteknologien ErgoCONTACT. Dette gjør installasjonsarbeidet enklere, sikrere og raskere for deg.



1 Ergonomisk hensiktsmessig installasjon
Med ErgoCONTACT blir ikke skrutrekkeren satt inn fra siden, men rett forfra – da blir det enklere å oppnå nødvendig tiltrekkingsmoment, og skruetrykket går direkte inn i håndtaket. Alle skruene peker i samme retning. Da trenger du ikke lenger å vri framdelen manuelt for å trekke til kontaktskruene til de enkelte polene etter hverandre – og sparer tid.

2 Lederføring
Buete føringskanaler fører endene på lederne enkelt og sikkert inn i kontaktene.

3 Føringshylse
Skrutrekkeren støttes av en føringshylse. Det hindrer den i å skli vekk, og minimerer sjansen for personskader.

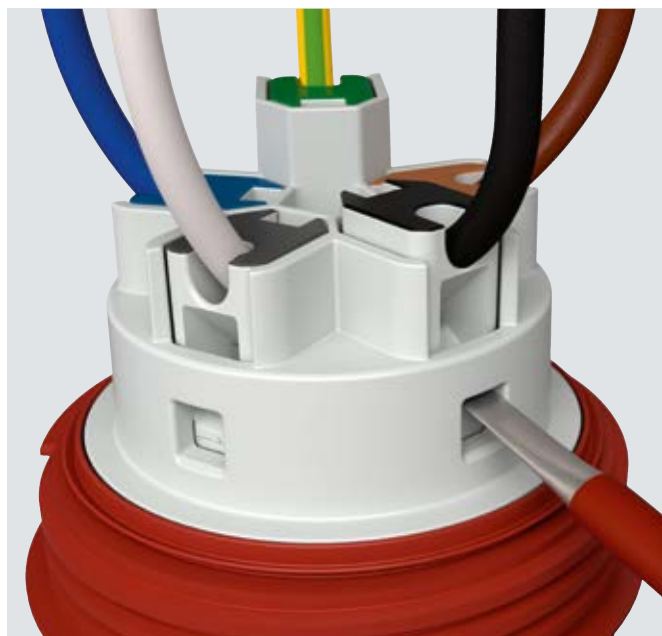
4 Skruer med universalhode som ikke kan falle ut
Du trenger bare å sette inn én skruer per kontakt – et kombiskruhode som er satt inn på fabrikken, er fast integrert i føringskragen og kan ikke mistes, denne kan festes med både stjerne- og flattrekker. At du bare må sette inn én skruer per kontakt, forenkler installeringen og gjør at monteringen går raskere unna.

Enkel og trygg tilkobling med SafeCONTACT



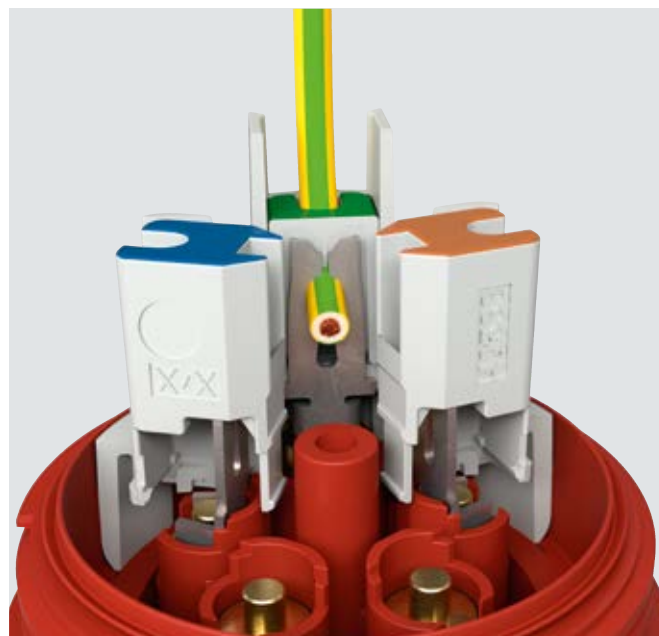
Våre PowerTOP® Xtra-plugger i 16 og 32 A er også tilgjengelig i varianten PowerTOP® Xtra S med den skruelese kutte-klemme-teknologien SafeCONTACT. Her trenger du

ikke lenger å avisolere eller forhåndsbehandle lederne – slik at tilkoblingen og senere vedlikeholdsarbeid går dobbelt så fort!



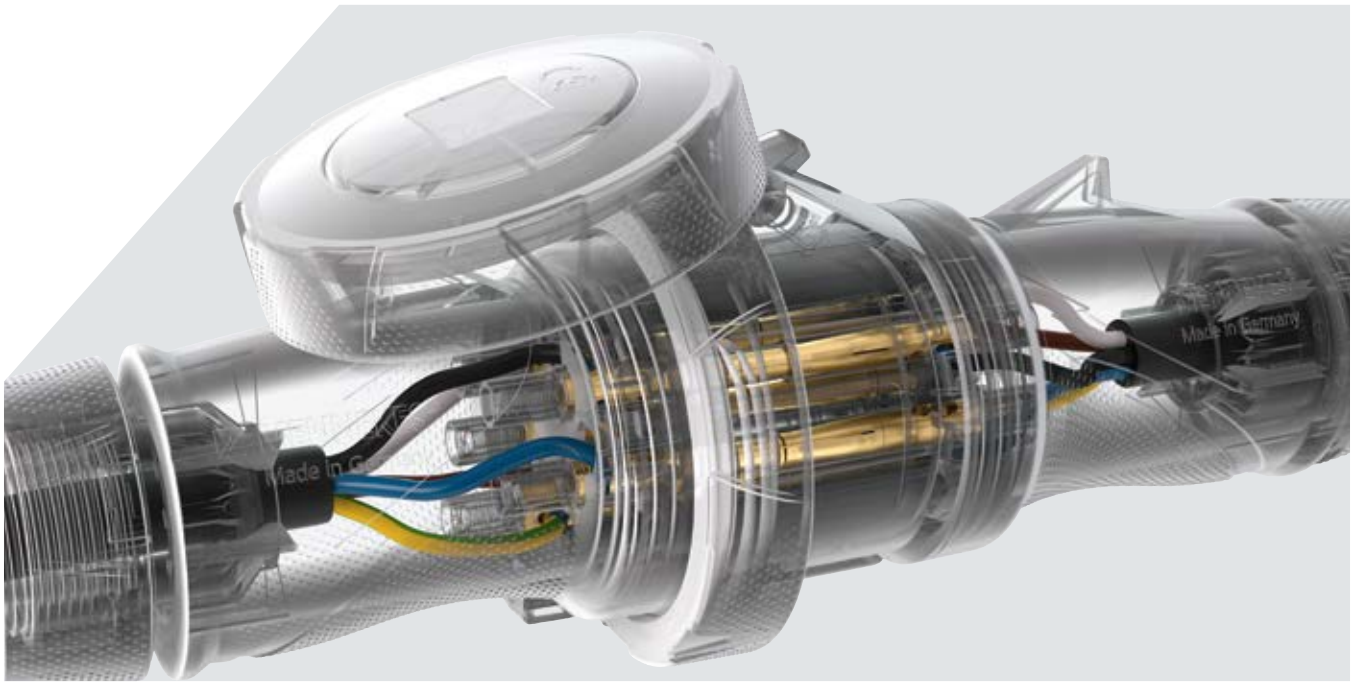
Trygg tilkobling

Plugg inn ledere uten å avmantle den, trykk ned klemmene med en skrutrekker – ferdig!



Interiørvisning - SafeCONTACT

Når du trykker ned klemmen, splittes isolasjonen og en sikker kontaktforbindelse er etablert.



Enklere inn- og utkobling med X-CONTACT



Innovativt og enkelt

Alle PowerTOP® Xtra-skjøtekontaktene er utstyrt med vår kontakthylseteknologi X-CONTACT. Hylsene er splittet i X-form og består av fjærende, elastisk materiale. Når du kobler inn, trykker dermed pluggstiften opp kontakthylseåpningen på skjøtekontakten. Dette gjør det ekstra lett for deg å plugge inn og ut plugg og skjøtekontakter – med opptil 50 prosent mindre kraftbehov! Selv ved høye strømstyrker på 63 og 125 A kan du koble sammen eller trekke fra hverandre plugg og skjøtekontakter selv.

Sikkert og varig

For PowerTOP® Xtra-skjøtekontakt i 63 og 125 A er det også riller i innerveggene i X-CONTACT-hylsene. Kombinasjonen av innvendige riller, fjærende materiale og splitting av hylsene sørger for at plugg og skjøtekontakt sitter optimalt og sikkert sammen. Kontakthylsene er utformet slik at smuss og overflatekorrosjon gnis av under inn- og utkobling. Selv ved tøff håndtering og hyppig bruk oppstår det ikke slitasje, og huset viser ingen tegn til materialtretthet. Dermed kan du bruke våre PowerTOP® Xtra-plugger sikkert og pålitelig i mange år.

X-CONTACT
INSIDE





MENNEKES

Elektrotechnik GmbH & Co. KG

Aloys-Mennekes-Strasse 1
57399 KIRCHHUNDEM
GERMANY

Phone: +49 2723 41-1

Fax: +49 2723 41-214

info@MENNEKES.de

www.MENNEKES.com

Endringer forbeholdt. Intet ansvar for trykfejl.

05.22

